

公民館

手話講座特別講演「ろう者の生活と理解」

南公民館 243-0038

240-1968

聴覚障害者への理解を深めます。

日時：12月5日(火)午後1時30分～3時30分 対象：市内在住・在勤 定員：先着20人 申し込み：11月1日(水)午前10時から電話・ファクスで同館

ハンドメイドでおもてなし

南公民館 243-0038

240-1968

畳表や縁を使って正月飾りなどを作ります。

日時：11月27日(月)・12月11日(月)午後1時30分～3時30分 対象：市内在住の20歳以上の女性 定員：先着15人 経費：1500円 申し込み：11月2日(木)午前10時から電話・ファクスで同館

租税教室

南公民館 243-0038

240-1968

「知って安心、税の基礎」聴

いて得する相続の話。

日時：11月14日(火)午前10時～正午 対象：20歳以上 定員：先着20人 申し込み：11月1日(水)午前10時から電話・ファクスで同館

初めてのスマホ講座

南古谷公民館 235-1519

230-1021

使用マナー、

詐欺トラブル対策の話と会場に用意されたスマートフォンでの基本操作実習。



日時：12月5日(火)午前10時～正午 対象：市内在住の初めてスマートフォンを操作する60歳以上 定員：20人(抽選) 申し込み：往復ハガキに催し名・住所・氏名・ふりがな・年齢・電話番号を明記し、11月17日(金)(必着)までに〒350-0015今泉371-1・南古谷公民館(ファクス可)

情報化社会と人権

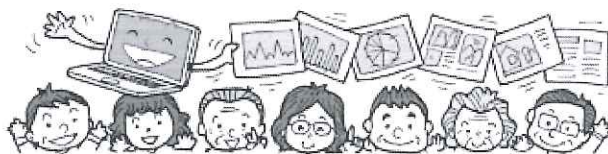
高階南公民館 245-3581

インターネットでの人権侵害に関する問題について学びます。当日直接会場。

日時：11月9日(木)午後1時30分～3時 対象：20歳以上 定員：先着80人

公民館パソコン講座

*各講座とも申し込みが1人の場合は開催しません。



申し込みは、往復ハガキ(1人1枚)に講座名・講座番号(1講座のみ)・住所・氏名・ふりがな・年齢・電話番号・ファクス番号を明記し、古谷公民館=11月15日(水)(必着)までに〒350-0001古谷上3830-2・古谷公民館(ファクス可)▶南古谷公民館=11月24日(金)(必着)までに〒350-0015今泉371-1・南古谷公民館(ファクス可)▶伊勢原公民館=11月25日(土)(必着)までに〒350-1108伊勢原町5丁目1-1・伊勢原公民館(ファクス可)。

■古谷公民館 235-1834 230-1020

●ワード2007～2016初級編

講座番号…古谷01 内容…簡単な文書の作成、保存など 日時…12月4日(月)・5日(火)午前10時～午後4時 対象…市内在住で文字入力ができる20歳以上 定員…20人(抽選)

●エクセル2007～2016初級編

講座番号…古谷02 内容…グラフの作成、簡単な関数など 日時…12月7日(木)・8日(金)午前10時～午後4時 対象…市内在住で文字入力ができる20歳以上 定員…20人(抽選)

■南古谷公民館 235-1519 230-1021

●持ち込みエクセル2007～2016初級編

講座番号…南古谷01 内容…ウィンドウズの基本操作、文字・数値の入力、表計算・グラフの作成、簡単な関数など 日時…12月16日(土)・17日(日)午前10時～午後4時 対象…市内在住でエクセル

2007以降がインストール済みのノートパソコンを持参でき、文字入力ができる20歳以上 定員…20人(抽選)

●持ち込みワード2007～2016入門編

講座番号…南古谷02 内容…ウィンドウズの基本操作、文字入力、文書の作成・保存など 日時…12月18日(月)・19日(火)午前10時～午後4時 対象…市内在住でワード2007以降がインストール済みのノートパソコンを持参でき、文字入力ができる20歳以上 定員…20人(抽選)

■伊勢原公民館 237-5676 237-5677

●持ち込みエクセル2007～2016初級編

講座番号…伊勢原01 内容…簡単な関数、グラフ作成など 日時…12月20日(水)・21日(木)午前10時～午後4時 対象…市内在住でエクセル2007以降がインストール済みのノートパソコンを持参でき、文字入力ができる20歳以上 定員…20人(抽選)